

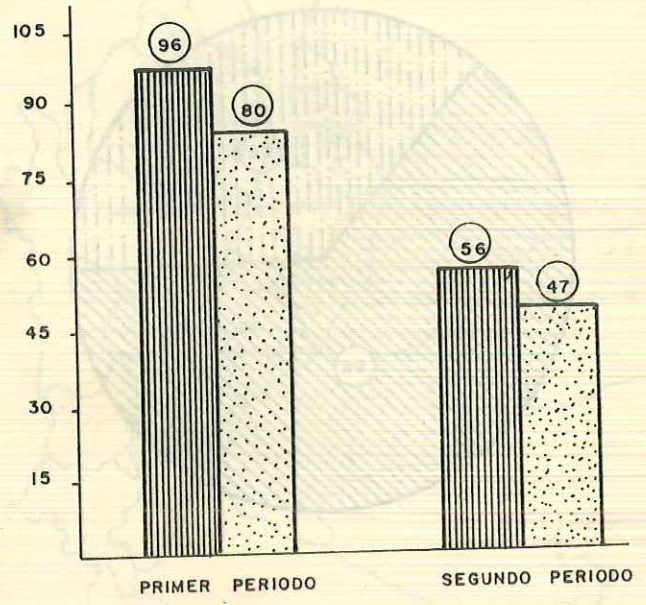
La Facultad...



Fotografía alumnos Facultad de Comunicación Social

Estadísticas

INSCRITOS Y MATRICULADOS EN PRIMER NIVEL 1.983



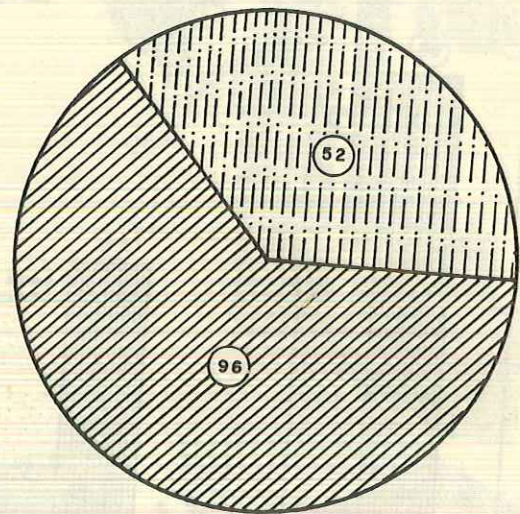
CONVENCIONES

 INSCRITOS

 MATRICULADOS

Estadísticas

ALUMNOS MATRICULADOS II - 1.983



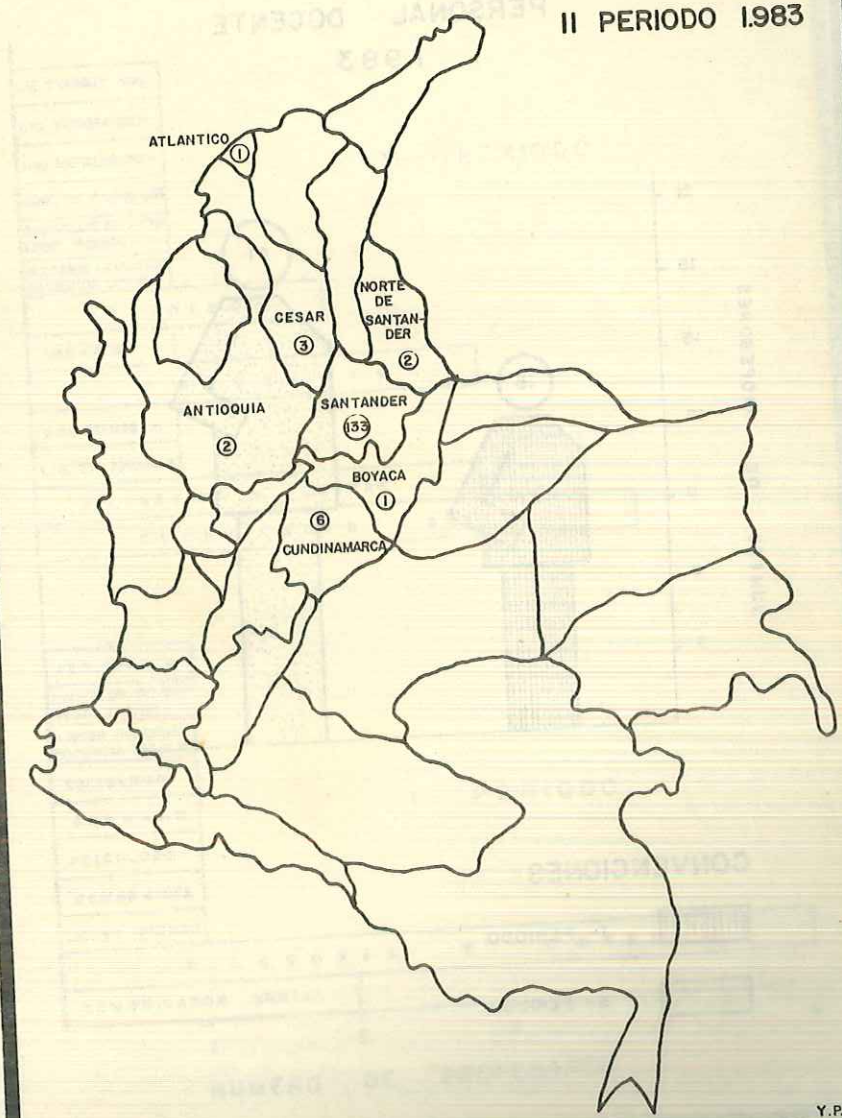
CONVENCIONES

-  HOMBRES
-  MUJERES

Y.P.C.R.

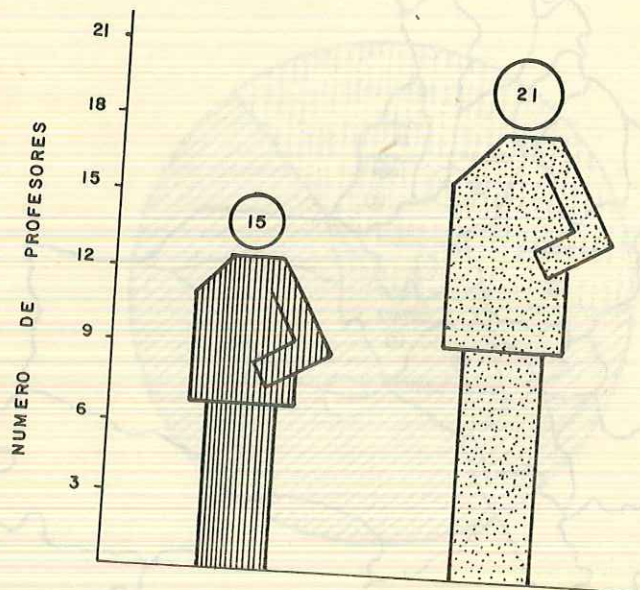
ALUMNOS SEGUN DEPARTAMENTO DONDE TERMINARON ESTUDIOS SECUNDARIOS

II PERIODO 1.983





Y.P.C.R.

PERSONAL DOCENTE
1.983



CONVENCIONES

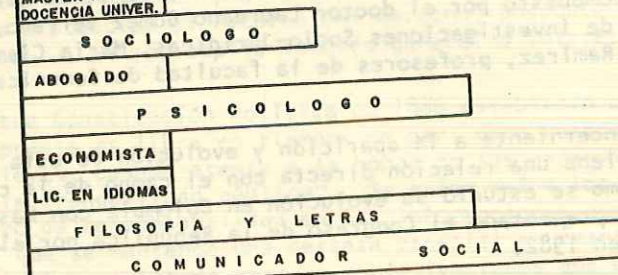
-  I - PERIODO
-  II - PERIODO

Y.P.C.R.

PERSONAL DOCENTE POR TITULO
1983

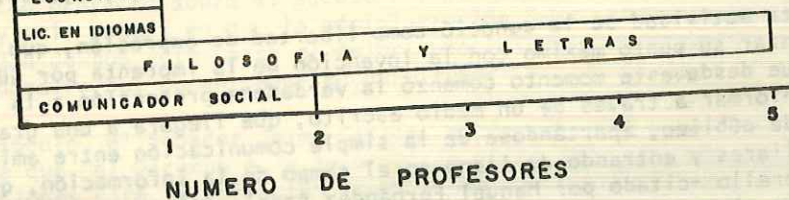
- LIC. TRABAJO SOC.
- LIC. DECORACION
- ING. METALURGICO
- ADM. DE EMPRESAS
- BACHELOR OF ARTS (ESP. FISICO)
- MASTER INVESTIG. DOCENCIA UNIVER.

II - PERIODO



- PERIODISTA
- BACHELOR OF ARTS (ESP. FISICO)
- MASTER INVESTIG. DOCENCIA UNIVER.
- SOCIOLOGO
- ABOGADO
- PSICOLOGO
- ECONOMISTA
- LIC. EN IDIOMAS

I - PERIODO



NUMERO DE PROFESORES

Y.P.C.R.